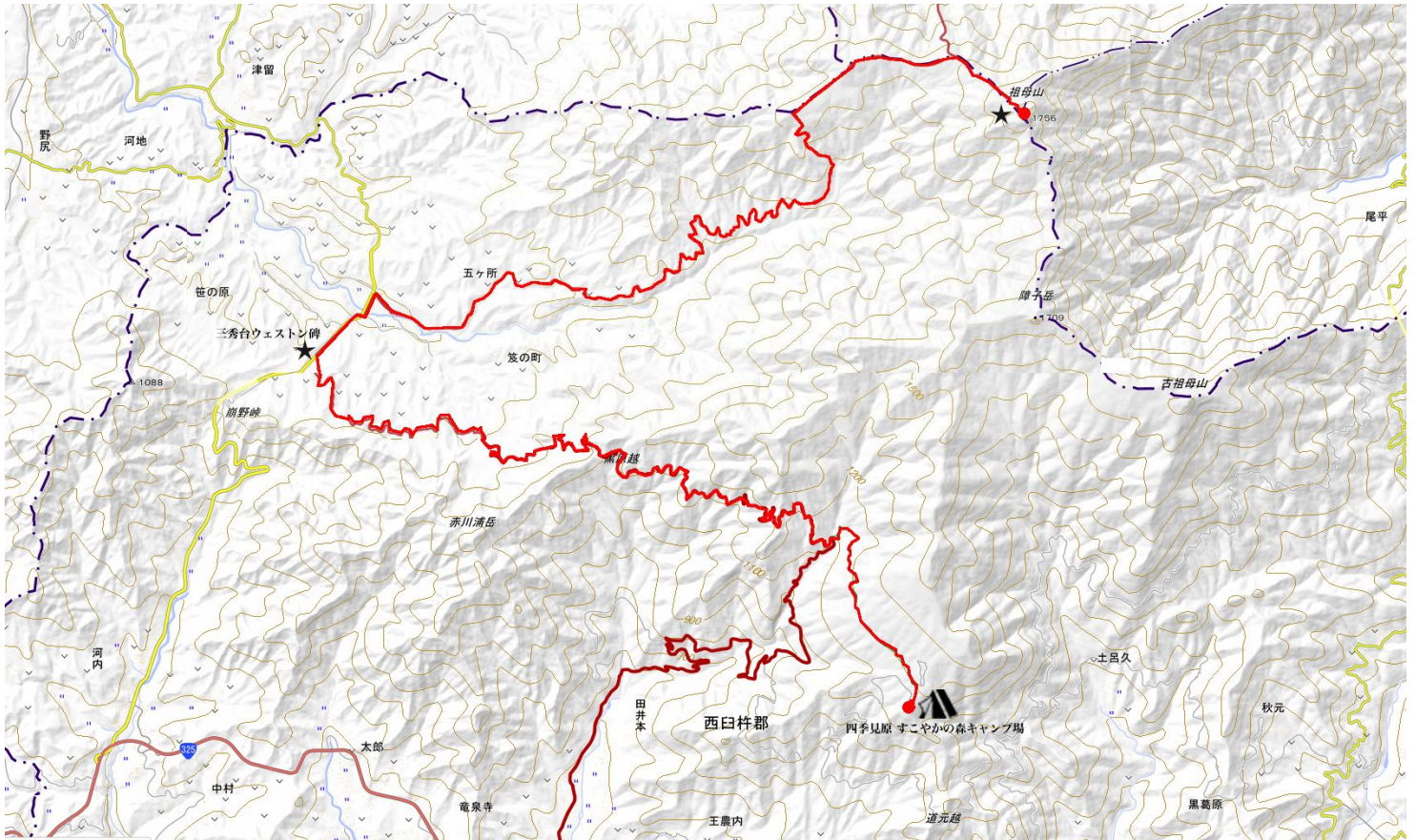


四季見原キャンプ場～
三秀台ウェストン碑～
国観峠～祖母山頂

22 km



©2015 Google, ZENRIN

コース説明

高千穂町四季見原キャンプ場を出発。緩やかなアップダウンのある舗装、未舗装の林道を通り、麓の集落へ。宮崎ではめずらしい熊本を思わせる牧草地を見渡せるほぼフラット歩道を通り、JAの牛舎敷地を抜けると県道8号線へ合流する。合流地点に三秀台ウェストン碑があり軽い休憩には最適な場所。五ヶ所の集落から祖母山登山口へ向け大谷川沿いの歩道を行くと北谷登山口へ。登山道に入り案内に従い進むと県境の国観峠へ着く。九州自然歩道本線はここまでだが、支線になっている祖母山頂は残りわずかなので山頂を目指すのがおすすめ。

起点: 四季見原キャンプ場

マイカーのみとなります。1泊2日～2泊3日のスケジュールが良いでしょう。

終点: 祖母山頂

下山ルートが多数あります。スキルも問われるコースもあるので十分な計画が必要です。

おすすめポイント

● 祖母山 (標高1756m)

日本百名山のひとつ。宮崎県の最高峰でもある。

● 三秀台ウェストン碑

日本の中部山岳地帯を日本アルプスと世界に紹介した英国人宣教師の碑。