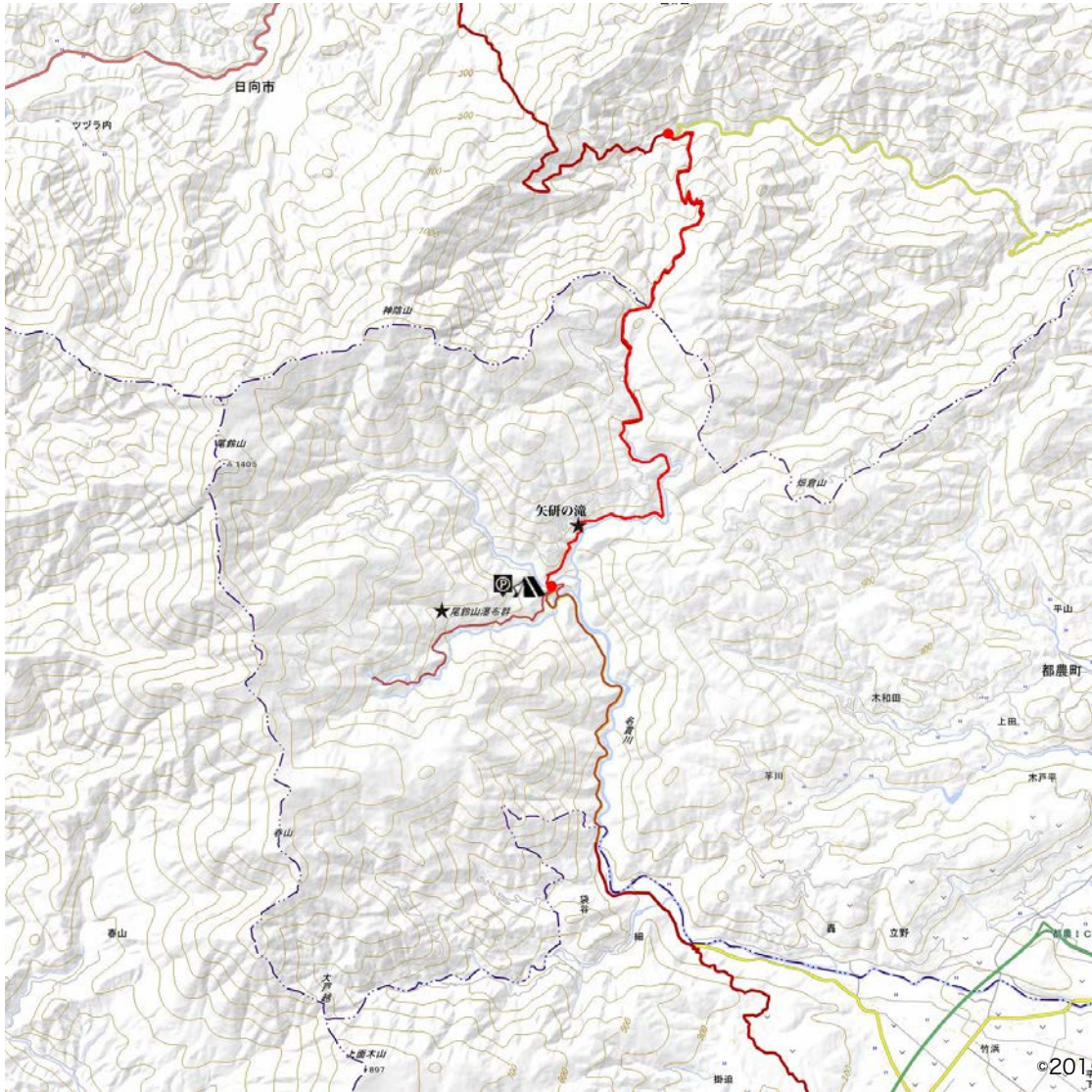


桃谷～矢研の滝～尾鈴
山瀑布群～尾鈴キャン
プ場

9 km



©2015 Google, ZENRIN

コース説明

石並川上流桃谷を出発し、しばらく谷沿いに歩くと人工林に入る。その林道の入口には苔の絨毯が広がり不思議な空間が体験できる。その後町境までは、杉の人工林の中を通る薄暗い登りの林道が続き、町境を越え尾鈴県立自然公園管理区域に入ると、しばらく沢沿いの緩やかな下り、一旦大きな林道を経てかつてトロッコ道であった矢研谷沿いを下り、矢研の滝を経てキャンプ場に到着するルート。起点をキャンプ場にしても良いが、町境での景色の差が大きいため桃谷側を起点とするのがおすすめ。

起点: 石並川上流 桃谷

石並川沿い県道301号線を上流に向かうと自然歩道ルート案内看板あり。

終点: 尾鈴キャンプ場

町管理のキャンプ場。オフシーズンは管理人不在のため都農町観光協会へ問合せ要。

おすすめポイント

● 矢研の滝

日本の滝百選に選定されている落差73mの神話にもとづいて名付けられた滝。

● 尾鈴山瀑布群

国の名勝にもなっている矢研の滝を含めた30余りの滝の集まり。